



PROGRAMME DES VACANCES

C.L.A.E. de Messy

PRINTEMPS 2019

Enfants scolarisés ou domiciliés à Messy
et enfants de maternelle hors commune

DU LUNDI 15 AVRIL AU VENDREDI 26 AVRIL 2019



Horaires d'accueil

Matin

*Entre 6h30 et 9h45
11h30 et 12h30*

Après-midi

*Entre 13h15 et 13h45
16h45 et 18h15*

*Possibilité d'inscription en journée ou en demi-journée, avec ou sans repas
Bons C.A.F. acceptés (uniquement en journée avec repas)*



Ma journée au C.L.A.E.

- **Des activités variées et adaptées aux envies et besoins de l'enfant :**
Créativité, expression, cuisine, balades nature, motricité, contes et légendes...
- **Des enfants acteurs de leurs vacances :**
Des moments d'activités à la demande de l'enfant avec les temps « J'ai envie de... »
- **Un programme adaptable :**
En fonction des imprévus, des opportunités et surtout des envies des enfants, le programme pourra être modifié.



Tous les jours, je dois prévoir :



Un sac à dos



Des chaussures fermées



Un vêtement chaud et de pluie



Une bouteille d'eau



Des lunettes de soleil



Un casquette



De la crème solaire

« Si tu as toujours rêvé d'être une aventurière ou un aventurier, rejoins-nous et partons ensemble à la découverte des trésors de l'Égypte »

Journées spéciales et sorties

Lundi 15 et Mardi 16 Avril

Ateliers de motricité
« Comme un pharaon »
Pour les maternels avec un
éducateur sportif

Mercredi 17 Avril
« Sortie multi-jeux »

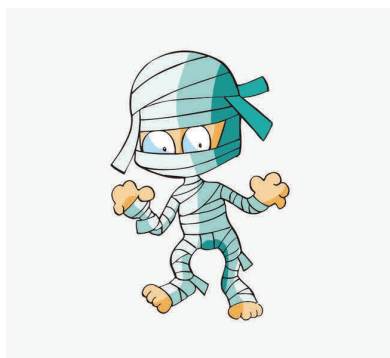
à Thyez

Pour les maternels
Départ 9h30-Retour 17h
Inscription obligatoire
en journée repas

Mercredi 17 Avril
« Sortie neige »

à Sommand

Pour les élémentaires
Départ 9h30-Retour 17h
Inscription obligatoire
en journée repas



Vendredi 26 Avril
« Visite de la ferme »

à Combloux

Pour les maternels,
Départ 9h30-Retour 17h
Inscription obligatoire
en journée repas



Mercredi 24 Avril
Grand jeu

Pour tous
« A la recherche du
papyrus perdu »



Vendredi 26 Avril
« Visite des jardins secrets »

à Vaulx

Pour les élémentaires
Départ 9h30-Retour 17h
Inscription obligatoire
en journée repas

+ Et en plus

Les activités spécifiques

- Escalade pour les élémentaires le lundi 15, le vendredi 19, le mardi 23 et le mercredi 24 avril après-midi (selon groupe).